



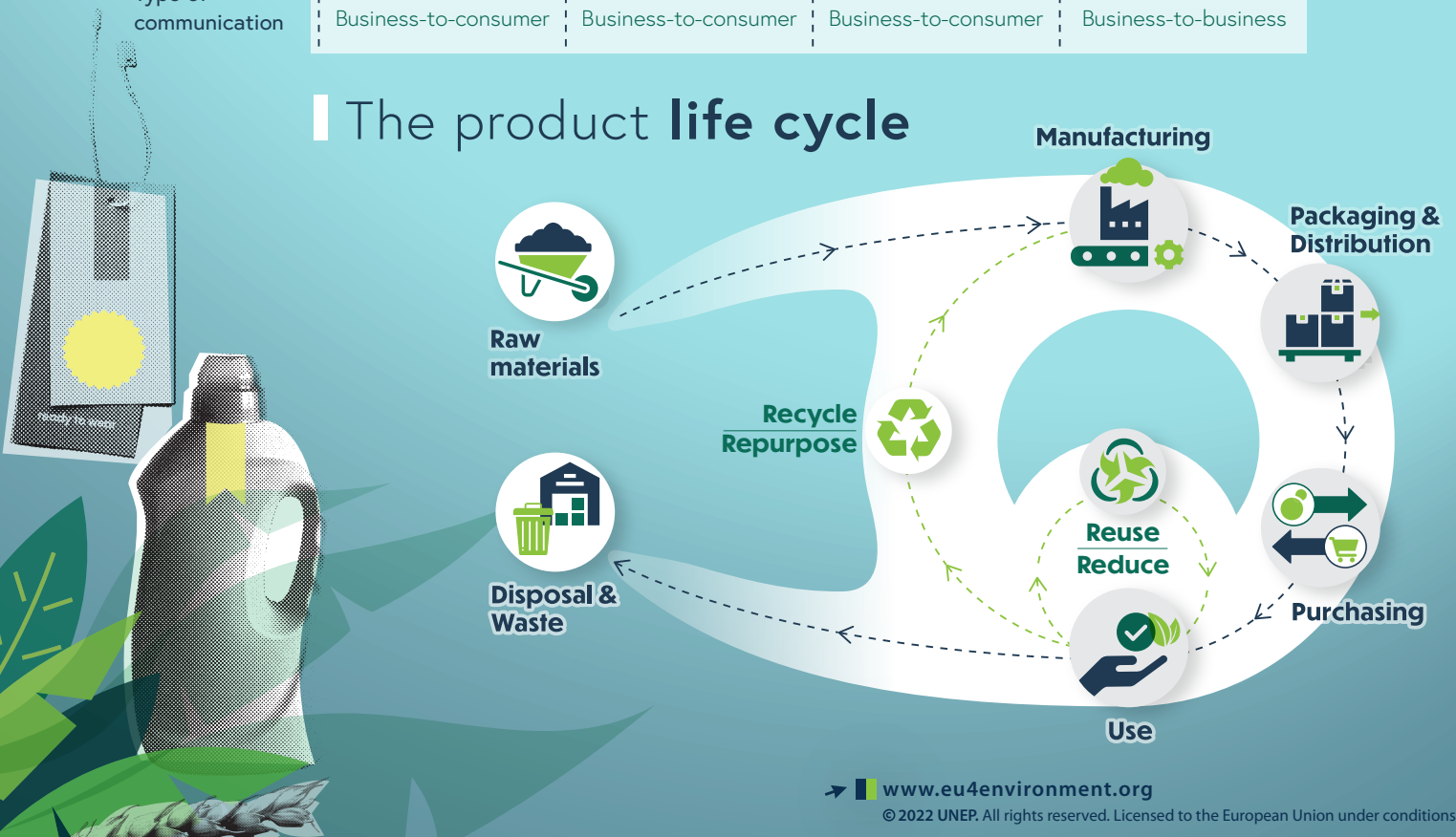
What are the different types of **Ecolabels** ?

Information for Producers

Overview of labels and their application for environmental best practice:

	Ecolabel Type I	Certification scheme or sustainability label Type I-like	Self-declaration Type II	Environmental product declaration Type III
ISO reference	ISO 14024		ISO 14021	ISO 14025
Third party-verified	✓	✓	Not required but recommended	✓
Life cycle-based	✓	✓	Rarely	Typically
Environmental focus	Full set of environmental (and social) criteria	Specific environmental impact	Specific environmental impact	Overall impact (often shown as matrix)
Comparability between products possible	Sometimes	Sometimes	---	Typically
Communication method	Seal or label	Seal or label	Declaration, sometimes with seal or graphical element	Environmental product declaration
Type of communication	Business-to-consumer	Business-to-consumer	Business-to-consumer	Business-to-business

The product **life cycle**



➔ www.eu4environment.org

© 2022 UNEP. All rights reserved. Licensed to the European Union under conditions.

Action implemented by:



Էկոպիտակների տարբեր տեսակները

Տեղեկատվություն արտադրողների համար

Պիտակների վերաբերյալ ընդհանուր տեղեկություններ և դրանց կիրառումը շրջակա միջավայրի պահպանության առաջատար պրակտիկայում

	Էկոպիտակ Տիպ I	Հավաստագրման սխեմա կամ էկոլոգիապես մաքուր պիտակ Տիպ I-նման	Ինքնահայտարար արագիր Տիպ II	Բնապահպանական արտադրանքի հայտարարագիր Տիպ III
ԻՍՕ հղում	ISO 14024		ISO 14021	ISO 14025
Ստուգված է երրորդ կողմի կողմից	✓	✓	Չի պահանջվում, բայց խորհուրդ է տրվում	✓
Կյանքի շրջափուլից կախված	✓	✓	Հազվադեպ	Որպես կանոն
Բնապահպանական ուղղվածություն	Բնապահպանական (և սոցիալական) չափանիշների ամբողջ փաթեթ	Կոնկրետ բնապահպանական ազդեցություն	Կոնկրետ բնապահպանական ազդեցություն	Ընդհանուր ազդեցություն (հաճախ ցուցադրվում է աղյուսակի տեսքով)
Արարանքների միջև համեմատելիության հնարավորություն	Երբեմն	Երբեմն	---	Որպես կանոն
Ներկայացման եղանակ	Կնիք կամ պիտակ	Կնիք կամ պիտակ	Հայտարարագիր, երբեմն կնիքով կամ գրաֆիկական տարրով	Սպրանքի էկոլոգիական հայտարարագիր
Ներկայացման տեսակ	Ձեռնարկություն-սպառող	Ձեռնարկություն-սպառող	Ձեռնարկություն-սպառող	Ձեռնարկություն-ձեռնարկություն

Արտադրանքի կյանքի ցիկլ



➔ www.eu4environment.org

© 2022 ՄԱԿ ԵՄԾ. Բոլոր իրավունքները պաշտպանված են: Արտոնյալ է Եվրամիությանը դրոշակի պայմաններով

Action implemented by:

Design: Zoi Environment Network



Ekoloji etiketlərin müxtəlif növləri hansılardır ?

İstehsalçılar üçün Məlumat

Etiketlərə və onların ən qabaqcıl ekoloji təcrübədə tətbiqinə baxış:

	EkoEtiket I Növ	Sertifikatlaşdırma sxemi, yaxud dayanıqlılıq etiketi I-ə bənzər Növ	Özü bəyanetmə II Növ	Ekoloji məhsul barədə bəyanetmə III Növ
ISO istinadı	ISO 14024		ISO 14021	ISO 14025
Üçüncü tərəfin təsdiqlədiyi	✓	✓	Tələb olunmur, lakin tövsiyə edilir	✓
İstifadə müddətinə əsaslanan	✓	✓	Nadir halda	Adətən
ətraf mühitə fokuslanan	Tam ekoloji (və sosial) meyar	Ətraf mühitə xüsusi təsir	Ətraf mühitə xüsusi təsir	Ümumi təsir (çox zaman matris kimi göstərilir)
Məhsullar arasında müqayisə mümkündür.	Bəzən	Bəzən	---	Adətən
Kommunikasiya metodu	Möhürlü həkketmə, yaxud etiket	Möhürlü həkketmə, yaxud etiket	Bəyanetmə, bəzən möhürlü həkketmə, yaxud qrafik elementlə	Ekoloji məhsul barədə bəyanetmə
Kommunikasiya növü	Biznesdən müştəriyə	Biznesdən müştəriyə	Biznesdən müştəriyə	Biznesdən müştəriyə

Məhsulun həyat tsikli



➔ www.eu4environment.org

© 2022 UNEP. Bütün hüquqlar qorunur. Şərtlərə əsasən Avropa İttifaqı tərəfindən dəstəklənir.

Action implemented by:

ეკო ეტიკეტის სხვადასხვა ტიპები



ინფორმაცია მწარმოებლისათვის

ეტიკეტების მიმოხილვა გარემოს დაცვისათვის საუკეთესოდ გამოყენებისათვის

	ეკოეტიკეტი I ტიპი	სერთიფიცირების სქემა ან მდგრადობის ეტიკეტი I ტიპის მსგავსი	თვითდეკლარირება II ტიპი	ეკოლოგიური პროდუქტის დეკლარაცია III ტიპი
ISO სტანდარტი	ISO 14024		ISO 14021	ISO 14025
მესამე მხარე დადასტურებული	✓	✓	აუცილებელი არ არის, რეკომენდირებულია	✓
სასიცოცხლო ციკლზე დამყარებული	✓	✓	იშვიათად	როგორც წესი
ფოკუსირება გარემოზე	გარემოს დაცვის (და სოციალური) სრული კრიტერიუმები	გარემოზე სპეციფიკური ზემოქმედება	გარემოზე სპეციფიკური ზემოქმედება	საერთო გავლენა (ზოგჯერ მატრიცის სახით)
პროდუქტების შედარების შესაძლებლობა	ზოგჯერ	ზოგჯერ	---	როგორც წესი
კომუნიკაციის მეთოდი	ბეჭდული ან ეტიკეტი	ბეჭდული ან ეტიკეტი	დეკლარაცია ბეჭდით ან გრაფიკული გამოსახულებით	ეკოლოგიური პროდუქტის დეკლარაცია
კომუნიკაციის ტიპი	ბიზნესი-მომხმარებელი	ბიზნესი-მომხმარებელი	ბიზნესი-მომხმარებელი	ბიზნესი-მომხმარებელი

პროდუქტის სასიცოცხლო ციკლი



➔ www.eu4environment.org

©2022 UNEP. ყველა უფლება დაცულია. ლიცენზირებულია ევროკავშირისათვის.

Action implemented by:



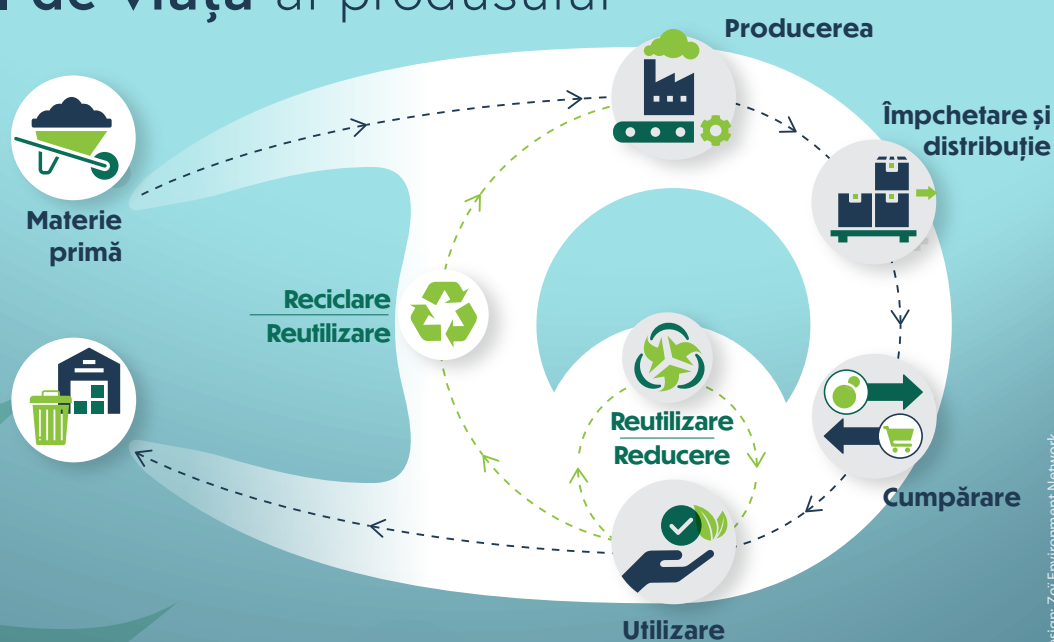
Ce tipuri de etichete ecologice există ?

Informații pentru producători

Prezentare generală a etichetelor și a aplicării acestora pentru bunele practici de mediu:

	Etichetă ecologică Tipul I	Schema de certificare sau eticheta de sustenabilitate Asemănătoare cu tipul I	Declarații de mediu pe propria răspundere Tipul II	Declarație de mediu pentru produs Tipul III
Referință ISO	ISO 14024		ISO 14021	ISO 14025
Verificat de părți terțe	✓	✓	Nu este necesar, dar recomandat	✓
Bazat pe ciclul de viață	✓	✓	Rareori	De obicei
Concentrarea asupra mediului	Set complet de criterii ecologice (și sociale)	Impactul specific asupra mediului	Impactul specific asupra mediului	Impact general (uneori afișat ca matrice)
Posibilitatea comparării între produse	Uneori	Uneori	---	De obicei
Metoda de comunicare	Sigiliu sau etichetă	Sigiliu sau etichetă	Declarație, uneori cu sigiliu sau element grafic	Declarație de mediu pentru produs
Tipul de comunicare	De la întreprindere la consumator	De la întreprindere la consumator	De la întreprindere la consumator	Comerț între întreprinderi

Ciclul de viață al produsului



➔ www.eu4environment.org

© 2022 UNEP. Toate drepturile rezervate. Licențiat la Uniunea Europeană în condiții.

Action implemented by:

Які є різновиди екомаркувань?

Інформація для виробників

Огляд етикеток та їхнього застосування при найкращих екологічних практиках:

	Екомаркування тип I	Схема сертифікації або екологічне маркування подібне до типу I	Самодекларація тип II	Екологічна декларація продукту тип III
Посилання на ISO	ISO 14024		ISO 14021	ISO 14025
Перевірено третьою стороною	✓	✓	Не обов'язково, але рекомендується	✓
На основі життєвого циклу	✓	✓	Рідко	Зазвичай
Екологічна спрямованість	Повний набір екологічних (та соціальних) критеріїв	Специфічний вплив на навколишнє середовище	Специфічний вплив на навколишнє середовище	Загальний вплив (часто відображається у вигляді матриці)
Можливе порівняння між продуктами	Іноді	Іноді	---	Зазвичай
Спосіб інформування	Пломба або етикетка	Пломба або етикетка	Декларація, іноді з печаткою або графічним елементом	Екологічна декларація продукту
Різновид взаємодії	Бізнес-споживач	Бізнес-споживач	Бізнес-споживач	Бізнес-бізнес

Життєвий цикл товару



➔ www.eu4environment.org

© 2022 UNEP. Всі права захищені. Ліцензовано у Європейському Союзі відповідно до умов.

Захід реалізовано: