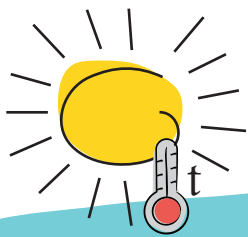
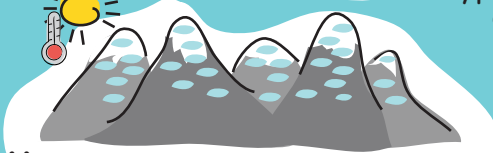
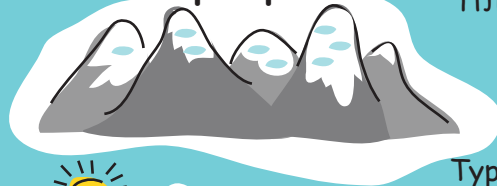
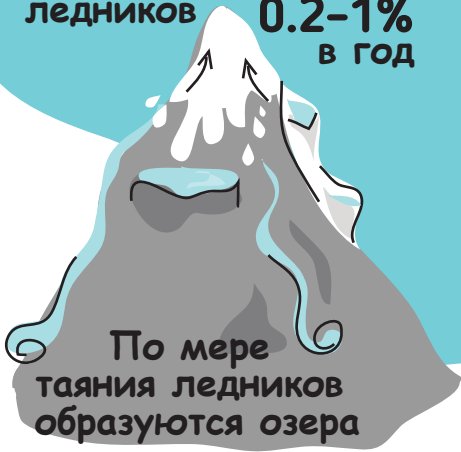


Снижение опасностей, связанных с ледниковыми озерами, в Центральной Азии

Более 1000 прорывоопасных озер в регионе



Скорость сокращения ледников 0.2-1% в год



Число ледниковых озер и связанные с ними риски растут из-за изменения климата

Плотины

Туристические объекты

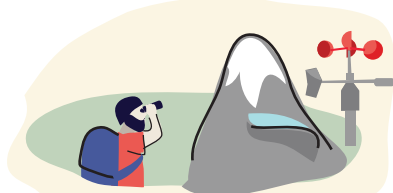
Города

Горные села

Стратегические дороги
Опасности, связанные с ледниками

Ключевые заинтересованные стороны и действия по снижению рисков

Национальные гидрометеорологические службы: мониторинг



Полевые исследования

Национальные научно-исследовательские учреждения



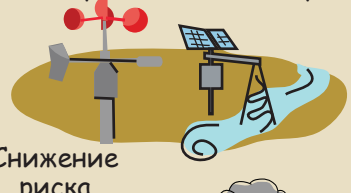
Специализированные станции
Полевые исследования

Международные проекты
Местные проекты



Исследования криосферы

Модернизация гидрометеорологических служб



Снижение риска бедствий



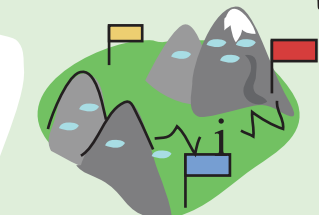
Локальные проекты

Раннее предупреждение общин



Адаптация, основанная на природных решениях

Пробелы и препятствия



Ограниченный межведомственный и региональный обмен и координация

Частичная инвентаризация и карты рисков



Малоэффективные и дорогостоящие вертолетные облёты с высокими выбросами



Ограниченные знания и применение современных методов в обследовании озер



Нехватка систем раннего оповещения и обучения населения



Ограниченные связи между различными сферами науки и принимаемыми мерами, низкая осведомленность общественности

Партнеры и спонсоры проекта

Участвующие страны



Казахстан Кыргызстан Таджикистан Узбекистан



4 страны



4 пилотные территории, подверженные риску



\$ 6.5 млн. долл. США



2021-2026



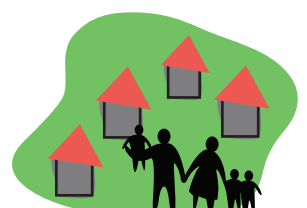
Цель: поддержка мер адаптации к изменению климата в Центральной Азии путем снижения риска и уязвимости к паводкам от прорыва ледниковых озер



Картирование рисков



Раннее предупреждение



Осведомленность

Ледниковые озера и зоны риска

- Проектные зоны
- ▲ Ледниковые озера и зоны риска



Партнеры и спонсоры проекта



Участвующие страны



Казахстан Кыргызстан Таджикистан Узбекистан

1. Укрепление национального и регионального потенциала для мониторинга и оценки ледниковых опасностей



Оценка опасности и рисков



Стратегии и подходы к картированию и мониторингу



Атлас ледниковых озер



Организационный потенциал для картирования и мониторинга

2. Пересмотр политики и подходов к снижению рисков среди уязвимых общин



Оценка уязвимости и карты подверженности риску



Местные планы снижения риска



Рассмотрение факторов опасности в планах местного развития

3. Разработка и внедрение систем раннего оповещения и мер снижения риска



Оценка институциональных обязанностей в сфере раннего оповещения и снижения риска бедствий



Разработка и планы внедрения систем раннего оповещения для конкретных участков

4. Демонстрационные меры по внедрению технологий и передового опыта в области систем раннего оповещения для ледниковых озер



Установка и тестирование систем раннего оповещения в уязвимых общинах



Структурные и связанные с природой меры адаптации к изменению климата



Учебные упражнения для населения



Стратегия поддержания и финансирования

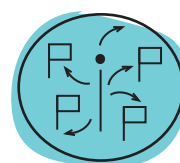
5. Обмен знаниями, взаимодействие с заинтересованными сторонами, коммуникация



Современный веб-сайт с картами риска, информационными материалами, отчетами



Образовательные и учебные программы



Распространение знаний в Центральной Азии и за ее пределами

Партнеры и спонсоры проекта

Участвующие страны



Казахстан Кыргызстан Таджикистан Узбекистан

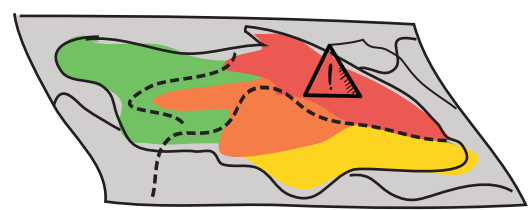
Особое внимание на уязвимые общины



Элементы систем раннего оповещения для прорывоопасных ледниковых озер

Знание риска

Служба мониторинга и оповещения



Связь и распространение информации

Реагирование



Партнеры и спонсоры проекта

Участвующие страны



Казахстан Кыргызстан Таджикистан Узбекистан