

# CE TREBUIE DE FĂCUT ÎN CAZ DE INUNDAȚIE?



## **Inundații -**

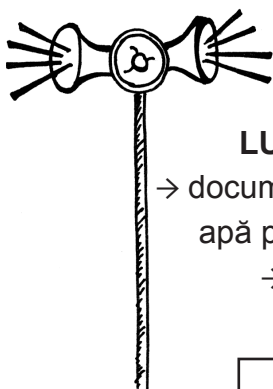
acoperire temporară cu apă, provenită din revărsarea exagerată a apelor mari de viitură sau din precipitații abundente, a unei porțiuni de teren care, în mod obișnuit, nu este acoperit de apă.

# OPRIȚI APA, GAZUL ȘI ELECTRICITATEA!



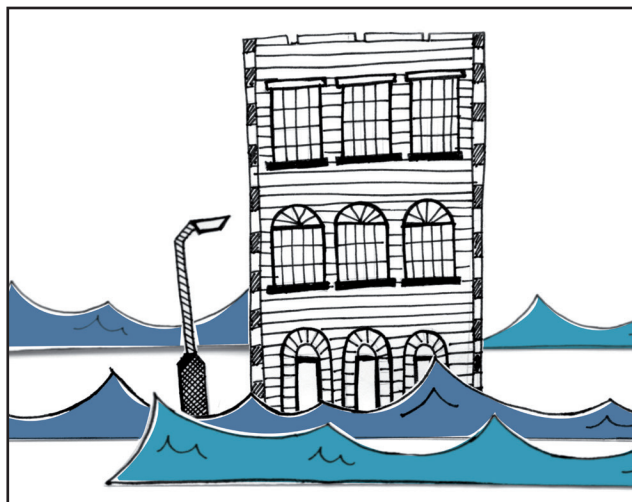
## ATENȚIE!!!

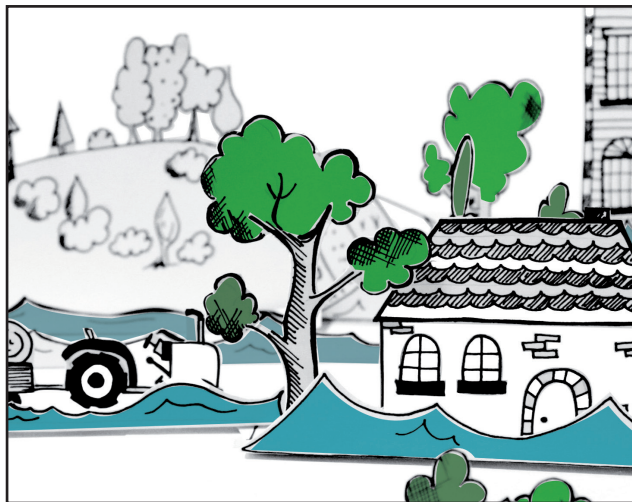
→ Poate fi lansată o alarmă sonoră: o sirenă de la consiliul local, clopotele bisericii, sau anunțurile prin intermediul posturilor locale TV/radio și a sistemelor de difuzoare.



## LUAȚI CELE MAI IMPORTANTE LUCRURI:

→ documente, bani, trusa sanitară, produse alimentare și apă potabilă pentru o zi și părăsiți imediat clădirea;  
→ luați haine în funcție de vreme și sezon.





Înainte de a părăsi locuința, **ÎNCHIDEȚI FERESTRELE ȘI UȘILE**; dacă dispuneți de timp, blocați ușile și ferestrele de la primul etaj al casei.

Dacă este posibil să părăsiți orașul, alegeți **CEA MAI SIGURĂ CALE** cu nivelul cel mai scăzut al apei.

**MERGEȚI SPRE LOCUL DE EVACUARE** identificat în instrucțiunile pentru cazurile de urgență; aflați în prealabil unde se află punctul de evacuare.

În cazul în care nu puteți părăsi casa în condiții de siguranță, **TRECEȚI LA ETAJELE SUPERIOARE**, în alte clădiri mai înalte, sau urcați în copaci și așteptați ajutor; dacă vă aflați într-o casă cu un singur etaj, urcați în pod / mansardă.

**LĂSAȚI SĂ IASĂ** animalele.



**SEMNALAȚI ECHIPEI DE SALVARE** folosind o lanternă sau o pînză colorată.

# UTILIZAȚI TELEFONUL MOBIL DOAR PENTRU APELURI ESENȚIALE, încercați să păstrați aparatul încărcat și disponibil pentru apeluri de urgență.

Pentru informații suplimentare, vă rugăm să contactați:



- Consiliul local
- Pompierii
- Poliția
- Asistența medicală urgentă
- Prietenii și rudele

## CELE MAI MARI INUNDAȚII ALE RÂULUI NISTRU CONSEMNAȚE ÎN MOLDOVA:

- 1932
- Septembrie, 1941
- Iunie, 1969
- Mai-iunie, 1970
- Iulie, 1974
- Iunie, 1980
- Iunie, 1988
- Iulie, 2008
- Mai-iunie-iulie, 2010



Pliantul a fost elaborat de rețeaua ecologică Zoi, cu sprijinul și inspirația din partea partenerilor din Moldova și Ucraina, în cadrul proiectelor de adaptare climatică pentru bazinul râului Nistru, implementate de UNECE, OSCE și UNEP în cadrul Inițiativei pentru Securitate și Mediul Ambiant (ENVSEC). Proiectele au fost finanțate de Guvernele Finlandei, Suediei și Austriei, și de Instrumentul pentru Stabilitate al Uniunii Europene.



osce



Austrian  
Development Cooperation